

Multifunkčný kuchynský robot

erava

KR-410

Návod na obsluhu/Záruka

SK



CE

KR-410

Všeobecné bezpečnostné upozornenia

- **Pred uvedením tohto zariadenia do prevádzky si pozorne prečítajte tento návod na použitie!**
- Odložte si tento návod na použitie so záručným listom, pokladničný blok a krabicu s vnútorným obalom pre prípad reklamácie výrobku!
- Zariadenie je určené výhradne na používanie v domácnosti. Nejde o profesionálne zariadenie.
- Keď zariadenie nepoužívate, čistíte ho alebo keď sa vyskytne porucha, zariadenie odpojte z elektrickej siete. Zariadenie vypnite (poloha **O**). Sieťovú šnúru odpájajte potiahnutím za koncovku. Nikdy neťahajte za samotnú sieťovú šnúru.
- Aby ste predišli úrazu detí elektrickým prúdom, nenechávajte ich nikdy bez dozoru s elektrickým zariadením. Zvoľte také umiestnenie zariadenia, aby bolo mimo dosahu detí. Nezabudnite pri tom na to, že zariadenie je možné stiahnuť aj za voľne prístupnú sieťovú šnúru.
- Pravidelne kontrolujte sieťovú šnúru, ako aj samotné zariadenie. Pri výskyte akéhokoľvek poškodenia sa zariadenie nesmie používať.
- Zariadenie nerozoberajte. Opravu prenechajte na autorizovaný servis.
- Nevystavujte zariadenie ani sieťovú šnúru pôsobeniu tepla, priamemu slnečnému žiareniu, vlhkosti, mechanickému poškodeniu ostrými predmetmi ani iným nepriaznivým vplyvom.
- Zariadenie používajte len spôsobom popísaným v návode.
- Zariadenie nepoužívajte vonku.
- Zariadenie nesmie prísť do styku s dažďom, vodou alebo inou tekutinou. Zariadenie neponárajte do vody. Zariadenia sa nedotýkajte vlhkými ani mokkými rukami.
- Ak zariadenie navlhlo alebo je mokré, okamžite odpojte sieťovú šnúru z elektrickej siete. Nesiahajte do vody!
- Zariadenie používajte len na stanovený účel (mixovanie, šľahanie atď.).
- Pred prenášaním zariadenia nechajte zariadenie úplne vychladnúť.
- Tento spotrebič môžu používať deti od 8 roku veku a staršie, ak sa im poskytuje dohľad alebo sa im poskytnú inštrukcie týkajúce sa používania spotrebiča bezpečným spôsobom a ak rozumejú príslušnému nebezpečenstvu. Deti nesmú vykonávať čistenie a používateľskú údržbu, pokiaľ nie sú staršie ako 8 rokov a to pod dohľadom. Držte spotrebič a šnúru mimo dosahu detí, pokiaľ majú menej ako 8 rokov.
- Tento spotrebič môžu obsluhovať osoby so zníženými telesnými, zmyslovými alebo mentálnymi schopnosťami alebo nedostatkom skúseností, ak sa im poskytol dohľad alebo inštrukcie týkajúce sa používania spotrebiča bezpečným spôsobom a porozumeli príslušným nebezpečenstvám. Deti sa nesmú hrať so spotrebičom.

Zvláštne bezpečnostné upozornenia

- Počas prevádzky majte zariadenie pod neustálym dozorom!
- Kovové diely sú ostré. **NEBEZPEČIE ÚRAZU!**
- Spracúvanú potravinu netlačte do zariadenia prstami. Hrozí úraz prstov.
- Neotvárajte ochranný kryt, kým sa rotačný pohyb kovových častí úplne nezastaví. **NEBEZPEČIE ÚRAZU!**
- Zariadenie nepoužívajte v blízkosti horľavých predmetov (napr. záclony, drevo atď.).
- Počas prevádzky sa rukami nedotýkajte nádob, otočných nožov ani disku. Môže dôjsť k úrazu. Po zastavení prevádzky môžete v nádobách používať gumovú stierku.
- Nože sú ostré. Manipulujte s nimi opatrne. Skladujte ich mimo dosahu detí.
- Pred otvorením krytu vždy skontrolujte, či sa pohyb nožov alebo disku úplne zastavil.
- Zariadenie používajte vždy len s uzavretým krytom.
- Pri mixovaní horúcich tekutín zložte stredný prvok dvojprvkového krytu.
- Aby nedošlo k úrazu, nikdy na základňu nenasadzujte najskôr nože alebo disk bez toho, aby bola správne osadená nádoba (misa).
- Pred používaním zariadenia musí byť správne nasadený kryt.
- Nepokúšajte sa deaktivovať uzamykací mechanizmus krytu.
- Naraz používajte vždy len jednu funkciu zariadenia.
- Zariadenie nikdy nepoužívajte dlhšie než 3 minúty bez prestávky. Pri mixovaní alebo používaní robota sa odporúčajú pracovné intervaly v dĺžke cca 1 minúta.
- Motorovú jednotku nikdy neponárajte do vody, ani ho neumývajte prúdom vody! Čistite ho vlhkou handričkou. Pozor na ostré kovové diely.
- Po skončení práce odpojte zariadenie z elektrickej siete.
- V prípade poškodenia sieťovej šnúry je možná jej výmena len v autorizovanom servise, aby sa zabránilo vzniku nebezpečnej situácie.
- Výrobca nezodpovedá za škody spôsobené nesprávnym používaním zariadenia (napr. znehodnotenie mäsa, úraz a pod.).

Technické údaje

Napájanie:	230 V~ 50 Hz
Príkion:	800 W
Kapacita nádoby robota:	1,5 l
Kapacita sklenenej nádoby mixéra:	1,5 l
Zostava robota	
Rozmery (Š x V x H):	255 x 325 x 230 mm
Hmotnosť:	2,9 kg
Zostava mixéra	
Rozmery (Š x V x H):	225 x 420 x 230 mm
Hmotnosť:	3,7 kg

Právo na zmeny vyhradené!

Producent

ORAVA retail s.r.o.
Seberínho 2
821 03 Bratislava
Slovenská republika

Distribútori

ORAVA retail s.r.o.
Seberínho 2
821 03 Bratislava
Slovenská republika

ORAVA retail sales s.r.o.
Ostravska 494
739 25 Sviadnov
Česká republika

ORAVA retail Sp. z o.o.
ul. Kaczyńiec 12
42-600
Polska

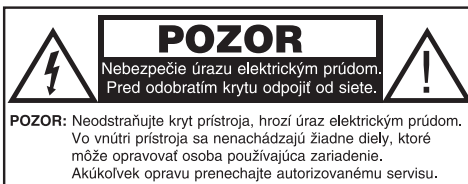
Odpad z elektrických a elektronických zariadení - nariadenie Európskej únie 2002/96/EC a upravujúce problematiku separovaného zberu odpadu



Toto označenie na zariadení alebo jeho obale znamená, že sa nesmie likvidovať v netriedenom komunálnom odpade. Odovzdajte ho do zberného strediska na recykláciu a likvidáciu odpadu z elektrických a elektronických zariadení. Správna likvidácia nespôsobí negatívne vplyvy na životné prostredie a zdravie obyvateľstva. Prispějete tak k ochrane a k zlepšeniu životného prostredia. Toto zariadenie je označené podľa európskeho nariadenia 2002/96/EC o elektrickom odpade a elektronickom vybavení (WEEE). Táto smernica tvorí rámec celoeurópskej odôvodnenosti o zbere a recyklácii elektrického odpadu a elektronického vybavenia.

HLUČNOSŤ VÝROBOK: KR-410

Deklarovaná hodnota emisie hluku tohto spotrebiča je 82 dB (A) ± 3dB čo predstavuje hladinu A akustického výkonu na referenčný akustický výkon 1pW.



Charakteristické vlastnosti

Zariadenie je určené na spracúvanie rôznych potravín. Umožňuje mixovanie, mletie, šľahanie, strúhanie, krájanie, plátkovanie, odšťavovanie a pod.

Vyrobené je z kvalitných a zdraviu vyhovujúcich materiálov.

Pred prvým použitím

Zariadenie počas príprav nepripájajte do elektrickej siete.

Zariadenie vybalte a odstráňte z neho všetok obalový materiál. Aby ste zo zariadenia odstránili akékoľvek nečistoty, ktoré mohli vzniknúť počas procesu balenia, vyčistite vnútorný priestor, nože a kryt suchou handričkou, ktorá nepúšťa vlákna. Pri čistení vnútra dávajte pozor, aby ste sa neporanili na ostrých nožoch. (Pozrite časť „Čistenie a údržba“ v tomto návode.).

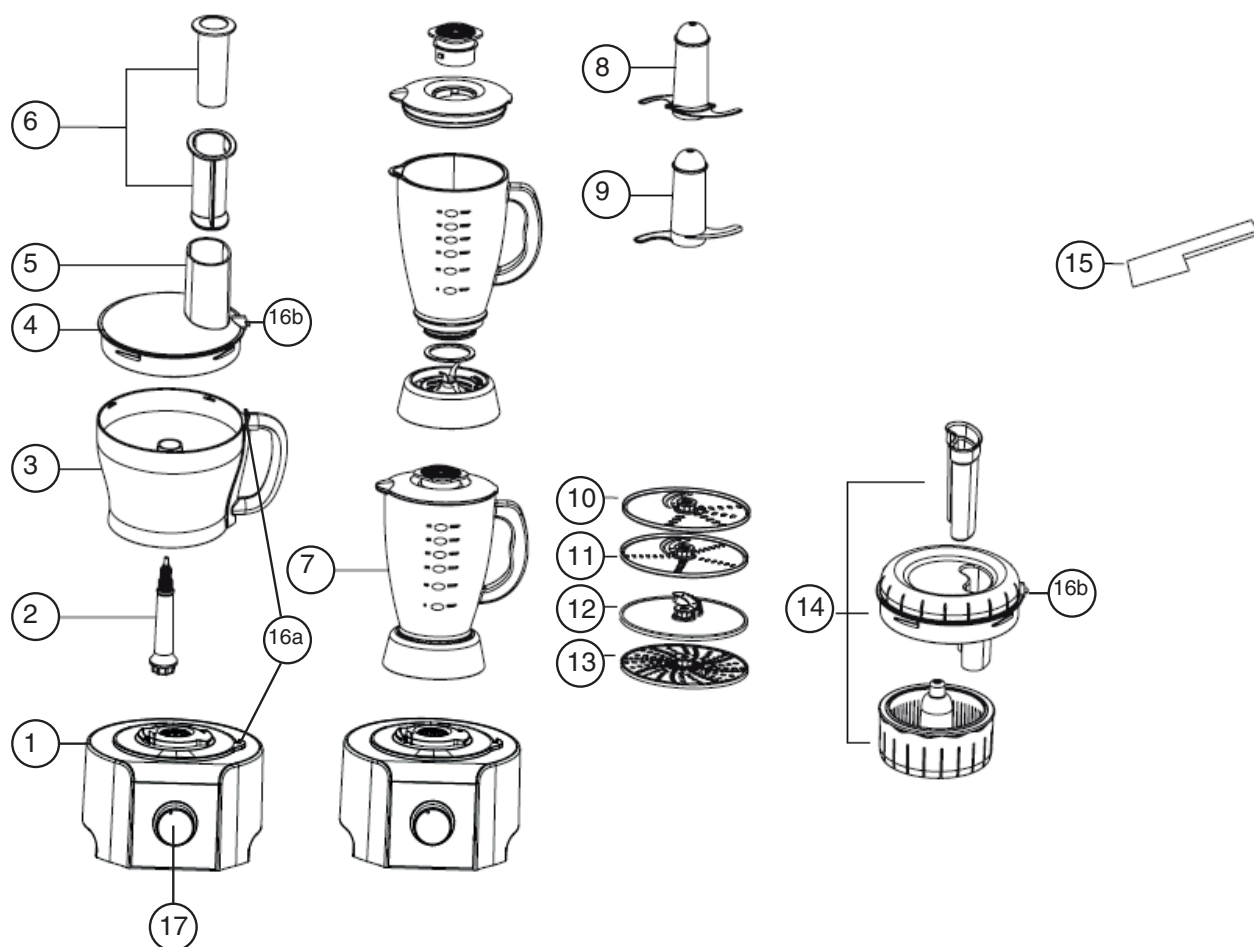
Opláchnite príslušenstvo vo vlažnej vode. Teleso zariadenia neponárajte do vody! Povrch vyčistite handričkou navlhčenou vo vode.

Všetky diely dôkladne vysušte.

Nikdy nenamáčajte základňu s motorom vo vode alebo inej tekutine!

Len na domáce použitie!

Popis častí



1. Základňa s motorom a prepínačom
P, 0 (vyp.), min., max.

2. Hnacia jednotka robota (hriadel)

3. Misa robota

4. Kryt misy robota

5. Podávacie hrdlo

6. Tlačiaci prvok (2 časti)

7. Nádob mixéra - obsahuje:

Vrchnák krytu nádoby mixéra

Kryt nádoby mixéra

Misa mixéra

Tesnenie mixéra

Hnacia jednotka mixéra

8. Sekacie nože

9. Miesiace nože

10. Plátkovací/strúhací disk
(hrubé plátky/strúhanie nahrubo)

11. Plátkovací/strúhací disk
(tenké plátky/strúhanie najemno)

12. Disk na tenké hranolčky

13. Strúhací disk

14. Diely odstredivého odšťavovača

15. Stierka

16a. Bezpečnostný spínací prvok

16b. Spínací výstupok

17. Ovládač

Zmontovanie príslušenstva a nasadenie na motorovú jednotku

Podľa nasledovných krokov zostavte zariadenie na úpravu potravín, ako je sekacie, miesenie a pod.

1. Postavte základňu na suchý, rovný a pevný povrch. Pred úplným zostavením zariadenia nepripájajte sieťovú šnúru do elektrickej zásuvky!
2. Nasadte hnací hriadeľ do otvoru v motorovej základni tak, aby stál.
3. Nasadte nádobu (misu robota) na základňu s motorom tak, že stredovú šachtu misy nasuniete na hriadeľ a držadlo na mise smeruje dozadu (stupnica odmerky na mise musí smerovať doprava). Potom držadlo na mise otočte doprava o 1/4, aby sa drážky v spodnej časti misy správne osadili do výčnelkov na základni. Držadlo tak bude vpravo a stupnica odmerky bude otočená k vám.
4. Nasadte na hriadeľ želané nože (sekacie **(8)**, miesiace **(9)**).
Nože/disky nasadzujte s citom a, ak je to potrebné, zľahka ich pootáčajte.

Pozor: Nože sú ostré!

5. Do misy vložte vždy len 1 šálku (odmerku) potravinu súčasne (mäso, zelenina, oriešky a pod.). Väčšie kusy potravín pred spracúvaním nakrájajte na cca 2,5 cm kocky.

Nespracúvajte viac než 1 šálku potravín súčasne!

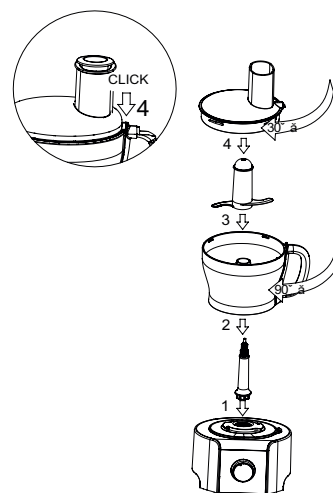
6. Nasadte na misu kryt s hrdlom a otočte kryt doprava tak, aby sa spínací výstupok na kryte zasunul do rukoväte misy.
7. Ak počas spracúvania potravinu pridávate do misy tekutiny, prilievajte ich cez hrdlo v kryte.

Poznámka: Maximálny objem pridávanej kvapaliny nesmie prekročiť tri šálky. Ak potrebujete pri spracúvaní otvoriť misu, vypnite zariadenie a počkajte, kým sa otáčanie nožov nezastaví. Ďalšie potraviny môžete pridávať cez hrdlo v kryte bez potreby otvárať kryt.

Upozornenie: Pred zložením krytu z misy vypnite zariadenie a počkajte, kým sa otáčanie nožov nezastaví!

8. Po skončení prác odpojte sieťovú šnúru z elektrickej zásuvky. Pri otváraní krytu misy pevne uchopte zariadenie a otočte kryt doľava tak, aby sa uvoľnil.

9. Pri vyberaní potravinu z misy vždy najskôr vyberte nože. S nožmi manipulujte opatrne. Sú ostré! Otočte misu doľava. Potom misu uchopením za držadlo vytiahnite zo základne. Potravinu z misy a z nožov vytierajte gumovou stierkou.



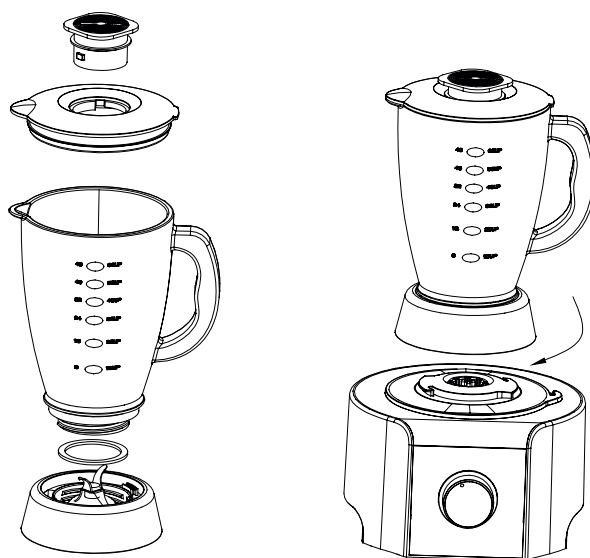
Pre zostavenie zariadenia na strúhanie zemiakov alebo krájanie hranolčiekov a plátkov zeleniny vykonaním nasledovných krokov nasadíte disk na strúhanie alebo na krájanie tenkých hranolčiekov alebo plátkov, alebo na strúhanie zemiakov:

1. Postavte základňu na suchý, rovný a pevný povrch. Pred úplným zostavením zariadenia nepripájajte sieťovú šnúru do elektrickej zásuvky!
2. Nasadíte hriadeľ do otvoru v motorovej základni tak, aby stál.
3. Nasadíte nádobu (misu robota) na základňu s motorom tak, že stredovú šachtu misy nasuniete na hriadeľ a držadlo na mise smeruje dozadu (stupnica odmerky na mise musí smerovať doprava). Potom držadlo na mise otočíte doprava o 1/4, aby sa drážky v spodnej časti misy správne osadili do výčnelkov na základni. Držadlo tak bude vpravo a stupnica odmerky bude otočená k vám.
4. Nasadíte strúhací/plátkovací disk (na tenké alebo hrubé plátky) (disk zvolíte podľa toho, či chcete plátkovať alebo strúhať) alebo disk na hranolčeky, strúhací disk.
Otvor v disku osadíte na hriadeľ v držiaku.
Držiak nasadzujete s citom, nie násilne.
S diskmi manipulujte opatrne. Sú ostré!
5. Nasadíte na misu kryt s hrdlom a otočíte kryt doprava tak, aby sa spínací výstupok na kryte zasunul do rukoväte misy.
6. Potravinu, ktorú chcete krájať alebo strúhať, vložte do hrdla v kryte misy. Niektoré potraviny je potrebné vopred nakrájať na menšie kúsky, aby sa zmestili do hrdla. Vložená potravina musí byť maximálne 1 cm pod okrajom hrdla. Vložte tlačiaci prvok do hrdla, na povrch potraviny.
7. Zapojte sieťovú šnúru do elektrickej siete. Za súčasného pritlačenia potraviny nastavte prepínač do jednej z polôh pre súvislé krájanie (strúhanie) od polohy **min.** po polohu **max.**, alebo manuálne ovládajte krájanie (strúhanie) otáčaním ovládača do polohy **P**.
8. Ak chcete do hrdla pridávať potravinu, vždy vypnite zariadenie a počkajte, kým sa disk zastaví. Ak chcete vymeniť disk, odpojte sieťovú šnúru z elektrickej zásuvky, až potom zložte kryt misy.
Upozornenie: Nikdy nepritláčajte potravinu v hrdle prstami.
Vždy používajte tlačiaci prvok!
9. Po skončení prác odpojte sieťovú šnúru z elektrickej zásuvky. Pri otváraní krytu misy pevne uchopíte zariadenie a otočíte kryt doľava tak, aby sa uvoľnil.
10. Pri vyberaní potraviny z misy vždy najskôr vyberte disky. Otočíte misu doľava. Potom misu uchopením za držadlo vytiahnete zo základne. Potravinu z misy a z disku vytierajte gumovou stierkou.
Poznámka: Po spracovaní zostane na disku malý kúsok nespracovanej potraviny. Je to normálne. Potravinu odstráňte gumovou stierkou.



Zostavenie mixéra

1. Postavte základňu s motorom na suchý, rovný a pevný povrch. Pred úplným zostavením zariadenia nepripájajte sieťovú šnúru do elektrickej zásuvky!
2. Na základňu s motorom nasadíte zostavenú nádobu mixéra rukoväťou dozadu a otáčaním doprava na doraz ju osadíte na hnaciu jednotku. Nádoba musí smerovať držadlom doprava a odmerkou smerom k vám.
3. Do nádoby vložte potravinu, ktorú budete mixovať, a nasadíte na nádobu dvojprvkový kryt. Kryt zaistíte otočením doprava tak, aby sa zaistil.
4. Mixér je pripravený na použitie.
Upozornenie: Dodržte uvedený postup. V opačnom prípade mixér nebude fungovať!
5. Zapojte sieťovú šnúru do elektrickej zásuvky.
6. Pre súvislé mixovanie nastavte prepínač do niektorej z polôh výkonu. Pre manuálne mixovanie otáčajte na potrebný čas prepínač do polohy **P**.



Tipy pre maximálne účinné mixovanie

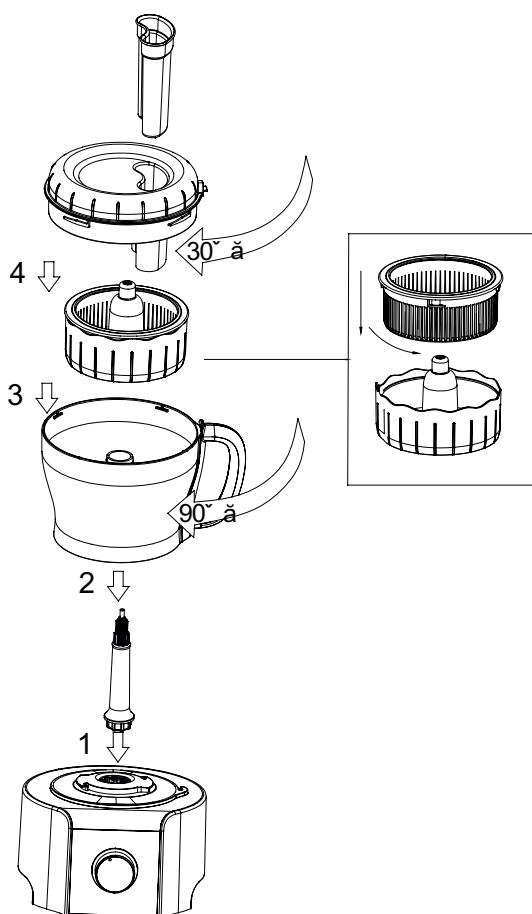
Pred vložením do nádoby musíte tvrdé ovocie a zeleninu predkrájať na kúsky s veľkosťou cca 1 cm. Aj mäkkšie druhy potravín je vhodné pred mixovaním predkrájať na menšie kúsky. Zvýšite tak účinnosť mixovania. Ak pripravujete viaczložkový pokrm, vyžadujúci mixovanie jednotlivých prísad pri rôznych výkonoch, mixujte jednotlivé zložky pokrmu zvlášť.

- Pre nakrájanie ovocia/zeleniny nadrobno vložte ovocie/zeleninu do nádoby v množstve cca 2 šálok. Mixujte súvislo alebo prepínaním prepínača do polohy **P**, kým nedosiahnete požadovanú konzistenciu.
- Pre rozmixovanie ovocia/zeleniny pridajte k tvrdému ovociu/zelenine do nádoby cca 1 šálky kvapaliny na 1 šálky ovocia/zeleniny. K mäkkému ovociu/zelenine pridajte do nádoby cca 1 šálky kvapaliny na 1 šálky ovocia/zeleniny.
- Vyhnite sa premixovaniu. Mixujte v dĺžke niekoľkých sekúnd, nie minút. Premixovaním vznikne kašovitá konzistencia.
- Neprepĺňajte mixovacia nádoba. Do nádoby plňte maximálne 5 šálok.
- Najprv plňte do nádoby tekutiny, až potom pevné skupenstvá (ak recept nepredpisuje inak).
- Pre pridávanie potravín alebo ľadu do nádoby počas mixovania otvorte stredný kryt dvojprvkového krytu a pridajte potraviny cez otvor.
- Pri mixovaní nápojov môžete všetky zložky vložiť do nádoby súčasne.
- Pri mixovaní potravín v pevnom skupenstve prekrájajte potravinu na malé kúsky (cca 1 cm) a pridávajte ju cez otvor v kryte.
- Počas mixovania pridávajte ľad po jednej kocke. Po rozmixovaní môžete pridávať ďalšiu kocku. Pri mixovaní jemne pridržajte nádobu rukou.
- Ľad mixujte, len keď je v nádobe tekutina. Použite dve šálky vody.
- Ak počas prevádzky mixovanie zastane, vypnite zariadenie, zložte kryt nádoby a pomocou stierky (naberačky) vyberte obsah nádoby.

Upozornenie: Nikdy nemixujte s otvoreným krytom nádoby!

Zostavenie odstredivého odšťavovača pre tvrdé ovocie a zeleninu

1. Postavte základňu s motorom na suchý, rovný a pevný povrch. Pred úplným zostavením zariadenia nepripájajte sieťovú šnúru do elektrickej zásuvky!
2. Nasadte hnací hriadeľ do otvoru v motorovej základni tak, aby stál.
3. Nasadte nádobu (misu robota) na základňu s motorom tak, že stredovú šachtu misy nasuniete na hriadeľ a držadlo na mise smeruje dozadu (stupnica odmerky na mise musí smerovať doprava). Potom držadlo na mise otočte doprava o 1/4, aby sa drážky v spodnej časti misy správne osadili do výčnelkov na základni. Držadlo tak bude vpravo a stupnica odmerky bude otočená k vám.
4. Podľa obrázka nasadte sitko do odstredivej nádoby, potom nádobu vložte na hriadeľ v mise robota. Potom nasadte kryt odstredivého odšťavovača s tlačným otvorom na vrch tak, aby sa spínací výstupok na kryte zasunul do rukoväte misy.
5. Zapojte sieťovú šnúru do elektrickej zásuvky.
6. Nakrájajte tvrdé ovocie alebo zeleninu na menšie kusy tak, aby sa zmestili do podávacieho hrdla v kryte, používajte polohu prepínača **P** a prekrojené odšťavované kusy postupne vkladajte do hrdla, tlačte ich dnu tlačným prvkom a odšťavujte.



Tipy pre rôzne funkcie

Sekanie

Zostavte zariadenie na sekanie. Použite nádobu robota a sekacie nože.

Spracúvaná potravina:	Množstvo na jednu dávku:
čokoláda	max. 100 g
syr	max. 200 g
mäso	max. 500 g
čaj alebo korenie	50 ~ 100 g
zelenina a ovocie	100 ~ 300 g
cibuľa	max. 500 g

Poznámky (sekanie):

- Sekací disk musí byť v mise ešte pred vložením potraviny.
- Aby sekanie nebolo príliš jemné, použite polohu prepínača **P**. Pri sekaní tvrdého syra alebo čokolády nepoužívajte zariadenie dlhý čas bez prestávky. Inak sa potravina prehreje a roztopí sa.
- Štandardný interval pre sekanie: 30 - 60 sekúnd

Miesenie

Zostavte zariadenie na miesenie. Použite nádobu robota a miesiace nože.

Spracúvaná potravina:	Množstvo na jednu dávku:
múkové cesto/Mäkký syr	max. 300 g
vajcia	max. 5 ks

Poznámky (miesenie):

- Miesiace nože musia byť v mise ešte pred vložením potraviny.
- Štandardný interval pre miesenie: 30 - 180 sekúnd

Príprava krémových pokrmov

Zostavte zariadenie na mixovanie. Použite nádobu mixéra.

Spracúvaná potravina:	Množstvo na jednu dávku:
vajcia	2 ~ 5 ks (čas: 30 ~ 70 sekúnd)
mäkký syr	125 ~ 350 ml (čas: 20 sekúnd)

Poznámky (mixovanie):

- Mixér môžete použiť na zmiešanie syru a vajec a na rýchle vytvorenie majonézy alebo pudingov.
- Mixér nepoužívajte na miesenie cesta.

Plátkovanie, strúhanie a príprava hranolčekov

Zostavte zariadenie na plátkovanie/strúhanie alebo krájanie tenkých hranolčekov. Použite nádobu robota a príslušný disk.

Poznámky (plátkovanie, strúhanie a príprava hranolčekov):

- Disk zvolte podľa typu úpravy a druhu potraviny.
- Pri spracúvaní tlačte potravinu jemne.
- Potravinu si predkrájajte na menšie kusy, podľa priemeru podávacieho otvoru.
- Pri krájaní mäkšej potraviny zvolte nižšiu rýchlosť. Ak potrebujete krájať väčšie množstvo potraviny, krájajte v menších dávkach, objemovo cca 1 200 ml na jednu dávku.

Odšťavovanie

Zostavte zariadenie na odšťavovanie. Použite nádobu robota a misu s hlavicou odšťavovača.

Poznámky (odšťavovanie):

- Pri odšťavovaní zvolte nižšiu rýchlosť alebo používajte polohu P.

Prehľad pre úpravu potravín a odporúčané druhy potravín

Sekanie - sekacie nože

Mäso, zeleninu a ovocie nakrájajte najskôr na menšie kúsky (cca 2 cm) a spracúvajte postupne.

Odporúčané potraviny: varené mäso, hydina, kaviár, jablká, cibuľa, kapusta, petržlen, surové mäso, paradajky, huby, mrkva

Mixovanie

Do misy vložte všetky potraviny súčasne a mixujte. Používajte podľa potreby polohu prepínača **P**. Tekutiny pridávajte cez hrdlo na kryte.

Odporúčané potraviny: omáčky, šalátové dresingy, polievky, nátierky

Strúhanie - strúhací/plátkovací disk (osadte správne reznými plochami nahor)

Všetky potraviny nakrájajte najskôr na menšie kúsky (cca 2 cm) a spracúvajte po cca 1 šálke. Spracúvajte až do požadovanej zrnitosti.

Potraviny nakrájajte najskôr na menšie rovnaké kúsky a vložte ich do hrdla.

Niektoré druhy syrov ako mozzarella alebo čedar je potrebné najskôr vysušiť.

Odporúčané potraviny: tvrdé druhy syrov, tvrdé druhy zeleniny (karfiol, cibuľa, zemiaky, kapusta, kel), čokoláda

Strúhanie strúhanky

Potraviny nakrájajte najskôr na menšie kúsky (cca 2,5 cm) a pridajte do misy a spracúvajte až do požadovanej zrnitosti.

Odporúčané potraviny: pečivo, kreky, keksy, starý chlieb a rožky

Úplné rozmixovanie - mixér

Potravinu najskôr prekrájajte na menšie kúsky (cca 2 cm) a mixujte.

Používajte podľa potreby polohu prepínača **P**. Tekutiny pridávajte cez hrdlo na kryte. Potravinu vyberajte z misy stierkou.

Odporúčané potraviny: varené mäso, surové a varené ryby a hydina, ovocie a zelenina, oriešky na maslo, detské pokrmy

Miesenie - miesiace nože

Potraviny vložte do misy (1 šálku). Spracúvajte postupne pár sekúnd. Podľa potreby pridávajte tekutinu cez hrdlo na kryte. Spracovanie nepredlžujte.

Odporúčané potraviny: koláče, pizza a cukrovinárske cesto, plnky

Krájanie na plátky - strúhací/plátkovací disk (otočte správne)

Potraviny nakrájajte najskôr na menšie rovnaké kúsky a vložte ich do hrdla.

Pritláčajte ich tlačiacim prvkom. Jemné pritláčanie použite pre tenké plátky a silnejšie pritláčanie použite pre hrubšie plátky.

Odporúčané potraviny: hydina, zelenina (kapusta, repa, mrkva, uhorka, zemiaky, baklažán), ovocie (jablká, hrušky, ananás, banány, melón a pod.)

Čistenie a údržba

Robot

Misu, kryt, disky, nože, hriadeľ, tlačiaci prvok a stierku umývajte v teplej vode so saponátom, utrite ich a opatrne vysušte. Časti nenechávajte mokré.

Na čistenie žiadnych prvkov nepoužívajte rozpúšťadlá ani drsné čistiace prostriedky.

Časti umývajte ihneď po použití, aby na nich neprischli zvyšky potravín. Disky a nože umývajte kefkou na riad. Neponárajte ich rukami pod vodu, lebo sú veľmi ostré.

Časti zariadenia neumývajte v umývačke riadu.

Nikdy nenamáčajte základňu ani motor vo vode alebo inej tekutine!

Základňu s motorom a sieťovú šnúru poutierajte suchou handričkou. Motor je namazaný trvanlivou vazelínou. Nevyžaduje mazanie.

Nikdy neskladujte prídavné časti s nasadenými krytmi. Pri nasadení krytu dochádza k vytváraniu tlaku na bezpečnostné spínače. Kryt tiež bráni odvetrávaniu zápachu z nádob a dôkladnému vysušeniu.

Upozornenie: Disky a nože sú veľmi ostré. Manipulujte s nimi opatrne. Skladujte ich mimo dosahu detí.

Mixér

Po dokončení mixovania odpojte zariadenie z elektrickej siete. Z nádoby zložte všetky časti. Naplňte nádobu vodou s roztokom saponátu a zatvorte nádobu krytom. Zapojte zariadenie do elektrickej siete a mixujte na najvyššom výkone.

Ak je to potrebné, postup zopakujte.

Časti zariadenia neumývajte v umývačke riadu ani vo vriacej vode. Ložisko na mixovacích nožoch je namastené trvanlivou vazelínou. Táto sa však vo vriacej vode postupne odstraňuje. Následne môže dôjsť ku skráteniu životnosti ložiska.

Nikdy nenamáčajte základňu ani motor vo vode alebo inej tekutine!

Základňu s motorom a sieťovú šnúru poutierajte suchou handričkou. Na čistenie žiadnych prvkov nepoužívajte rozpúšťadlá ani drsné čistiace prostriedky.

Zariadenie vyhovuje smerniciam Európskej spoločnosti pre odrušenie a nízko-voltovú bezpečnosť a bolo vyrobené podľa najnovších predpisov bezpečnostnej techniky.

Právo na zmeny vyhradené!