

Čistič okien

orava

CO-265

Návod na obsluhu/Záruka

SK



CE

CO-265

Určený účel použitia zariadenia

Elektrické spotrebiče ORAVA sú vyrobené podľa poznatkov súčasného stavu techniky a uznaných bezpečnostno-technických pravidiel. Napriek tomu môže nesprávnym a neodborným používaním alebo používaním v rozpore s určením vzniknúť nebezpečenstvo poranenia alebo ohrozenia života používateľa alebo tretej osoby, resp. poškodenie zariadenia a iných vecných hodnôt.

Všeobecné bezpečnostné pokyny a upozornenia

Tento dokument obsahuje dôležité bezpečnostné pokyny a upozornenia, pre bezpečnú, správnu a hospodárnu prevádzku elektrického zariadenia. Jeho dodržiavanie pomáha užívateľovi vyhnúť sa rizikám, zvýšiť spoľahlivosť a životnosť výrobku.

1.1 Všeobecné bezpečnostné pokyny

- Pred uvedením zariadenia do prevádzky Vám odporúčame pozorne si preštudovať návod na obsluhu a zariadenie obsluhovať podľa stanovených pokynov!
- Bezpečnostné pokyny a upozornenia uvedené v tomto návode nezahŕňajú všetky možné podmienky a situácie, ku ktorým môže pri používaní zariadenia dôjsť. Používateľ musí pochopiť, že faktorom, ktorý nie je možné zabudovať do žiadneho z výrobkov, je zodpovednosť a opatrnosť. Tieto faktory teda musia byť zaistené používateľom/používateľmi používajúcimi a obsluhujúcimi toto zariadenie.
- Nedodržaním bezpečnostných pokynov a upozornení výrobca nezodpovedá za akékoľvek vzniknuté škody na zdraví alebo majetku!
- Pred prvým použitím zariadenia sa dôkladne presvedčte, že je zariadenie kompletné a nevykazuje viditeľné známky poškodenia. Ak je výrobok chybný alebo ak má akékoľvek viditeľné poškodenie, výrobok nepoužívajte.
- Návod na obsluhu udržiajte podľa možnosti v blízkosti zariadenia počas celej doby jeho životnosti. Návod na obsluhu vždy uchovávajte spolu so spotrebičom pre jeho použitie v budúcnosti a použitie novými používateľmi.
- Zariadenie používajte výhradne na účel, na ktorý je určený, a spôsobom, ktorý stanovuje výrobca.
- Zariadenie je určené na používanie v domácnosti a v podobných vnútorných priestoroch určených na bývanie, bez zvláštneho zamerania.
- Tento spotrebič je určený okrem použitia v domácnosti aj na nasledujúce spôsoby použitia:
 - v kuchynkách pre zamestnancov v obchodoch, kanceláriách a iných pracoviskách;

- v obytných priestoroch hotelov, motelov, penziónov a iných ubytovacích zariadení;

- v obytných priestoroch podnikov, zaisťujúcich nocľah s raňajkami.

Nejde o profesionálne zariadenie na komerčné použitie.

- Nemeňte technické parametre a charakteristiky zariadenia, neautorizovanou zmenou či úpravou akejkoľvek časti zariadenia.
- Výrobca nezodpovedá za škody spôsobené počas prepravy, nesprávnym používaním, poškodením alebo zničením zariadenia vplyvom nepriaznivých poveternostných podmienok.

1.2 Bezpečnosť prevádzkového prostredia

- Nepoužívajte zariadenie v priemyselnom prostredí ani vo vonkajšom prostredí.
- Prevádzkové prostredie zariadenia udržiavajte vždy čisté a dobre osvetlené.
- Zariadenie neumiestňujte na nestabilný povrch. Prevrhnutie alebo pád zariadenia môže spôsobiť poranenie osôb alebo poškodenie zariadenia.
- Zariadenie nevystavujte priamemu slnečnému žiareniu ani nadmerným zdrojom tepla.
- Nepoužívajte elektrický spotrebič v priestoroch s horľavými kvapalinami, plynmi alebo prachom. Spotrebič môže byť zdrojom iskrenia, čo môže mať za následok vznietenie prachu alebo výparov.

Charakteristiky prevádzkového prostredia

1. Teplota okolia: $+5 \div +40$ °C

2. Vlhkosť: $5 \div 85$ %

3. Nadmorská výška: $\leq 2\ 000$ m

4. Výskyt vody: občasná kondenzácia vody alebo výskyt vodnej pary

5. Výskyt cudzích telies: množstvo a druh prachu sú nevýznamné

Stupeň ochrany krytom: IP20

- Ostatné charakteristiky prevádzkového prostredia (mechanické namáhanie – rázy a vibrácie, výskyt rastlínstva, živočíchov, poveternostných vplyvov) sú z hľadiska účinku na správne a bezpečné používanie elektrických zariadení zanedbateľné.

1.3 Elektrická bezpečnosť

- Pred prvým pripojením elektrického spotrebiča do napájacej siete skontrolujte, či sieťové napätie uvedené na štítku spotrebiča zodpovedá napätiu sieťovej zásuvky v domácnosti.
- Elektrický spotrebič je určený na napájanie zo siete 230 V~. Elektrická bezpečnosť spotrebiča je zaručená výhradne v prípade správneho zapojenia do elektrickej siete.
- Používajte výhradne napájací kábel so zástrčkou (sieťovú šnúru), ktorý bol dodaný spolu so zariadením, a kompatibilný so sieťovou zásuvkou. Použitie iného kábla môže viesť k požiaru alebo zásahu elektrickým prúdom.
- Elektrický spotrebič vždy pripájajte do ľahko prístupnej sieťovej zásuvky. V prípade vzniku prevádzkovej poruchy je nutné spotrebič čo najrýchlejšie vypnúť a odpojiť zo sieťového napájania.

- Napájací kábel/sieťovú šnúru neodpájajte ťahaním za kábel/šnúru. Odpojenie vykonajte vytiahnutím prívodu za zástrčku napájacieho kábla/sieťovej šnúry.
- Ak použijete predlžovací napájací kábel, skontrolujte, či celkový menovitý (ampérový) výkon všetkých zariadení pripojených k predlžovaciemu napájaciemu káblu neprevyšuje maximálne prúdové zaťaženie predlžovacieho kábla.
- Ak musíte použiť predlžovací napájací kábel alebo napájací blok, zabezpečte, aby bol predlžovací napájací kábel alebo napájací blok pripojený k elektrickej zásuvke, a nie k ďalšiemu predlžovaciemu napájaciemu káblu alebo napájaciemu bloku. Predlžovací napájací kábel alebo napájací blok musia byť určené pre uzemnené zástrčky a zapojené do uzemnenej zásuvky.
- Zástrčka napájacieho kábla spotrebiča musí byť kompatibilná so sieťovou zásuvkou. Nikdy nepoužívajte žiadne adaptéry ani iným spôsobom zásuvku neupravujte. Nepoužívajte nevhodné a poškodené zásuvky.
- Aby ste predišli elektrickému šoku, zapájajte napájacie káble zariadenia do riadne uzemnených elektrických zásuviek. Ak je zariadenie vybavené napájacím káblom s 3-kolíkovou zástrčkou, nevyužívajte adaptéry, ktoré nemajú uzemňujúci prvok, ani neodstraňujte uzemňujúci prvok zo zástrčky alebo adaptéra.
- Neohýbajte, nestláčajte alebo iným spôsobom nevystavujte napájací kábel/sieťovú šnúru spotrebiča pôsobeniu mechanického namáhania ani vonkajším zdrojom tepla. Poškodenie napájacieho kábla môže viesť k úrazu elektrickým prúdom.
- Pri poškodení napájacieho kábla spotrebič odpojte z elektrickej siete a ďalej nepoužívajte. Ak sú napájací kábel/sieťová šnúra poškodené, musí ju vymeniť výrobca, jeho servisná služba alebo kvalifikovaná osoba, aby sa predišlo nebezpečenstvu úrazu elektrickým prúdom.
- Elektrický spotrebič, ako aj napájací kábel pravidelne kontrolujte a udržiavajte v čistote. Zástrčku napájacieho kábla pravidelne odopájajte a podľa potreby čistite. Znečistenie prachom alebo inými látkami môže spôsobiť narušenie izolačného stavu a následne požiar.
- Elektrický spotrebič nevystavujte pôsobeniu vody alebo vlhkému prostrediu. Vniknutie vody do spotrebiča zvyšuje riziko úrazu elektrickým prúdom. Ak je napájací kábel mokrý alebo do spotrebiča vnikla voda, okamžite ho odpojte z elektrickej siete. Ak je spotrebič pripojený k sieťovej zásuvke a je to možné, vypnite napájanie pri elektrickom ističi ešte pred pokusom o odpojenie napájania. Ak vyťahujete mokré káble zo živého zdroja napájania, buďte nanajvýš opatrní.
- Ak pri inštalácii (pripájaní) elektrického zariadenia dochádza k demontáži ochranných krytov, tak po ukončení inštalácie nesmú byť jeho elektrické časti prístupné používateľom.

1.4 Bezpečnosť osôb

- Tento spotrebič je určený na používanie osobami bez elektrotechnickej kvalifikácie (laikmi), podľa pokynov určených výrobcom.
- Obsluhu zariadenia náležia činnosti, ako je zapínanie a vypínanie zariadenia, používateľská manipulácia a nastavovanie prevádzkových parametrov, vizuálna alebo sluchová kontrola zariadenia a používateľské čistenie a údržba.
- Tento spotrebič môžu používať deti vo veku 8 rokov a staršie a osoby so zníženými fyzickými, zmyslovými alebo mentálnymi schopnosťami alebo s nedostatkom skúseností a znalostí, len ak sú pod dozorom alebo vedením zodpovednej osoby, boli poučené o používaní spotrebiča bezpečným spôsobom a rozumejú prípadným nebezpečenstvám.
- Čistenie a používateľskú údržbu môžu vykonávať deti od 8 rokov a staršie len pod dozorom zodpovednej osoby.
- Deti sa so spotrebičom nesmú hrať.
- Počas používania a prevádzky udržiavajte spotrebič vždy mimo dosahu detí. Nezabudnite na to, že spotrebič je možné stiahnuť aj za voľne prístupnú sieťovú šnúru.
- Pri obsluhu elektrického spotrebiča vždy dbajte na zvýšenú opatrnosť. Nepoužívajte elektrický spotrebič, ak ste nadmerne unavení, pod vplyvom liekov alebo omamných látok, znižujúcich pozornosť a sústredenie. Nepozornosť pri obsluhu môže viesť k vážnemu zraneniu.

1.5 Čistenie, údržba a opravy

- Bežné používateľské čistenie a údržbu elektrického spotrebiča vykonávajte len odporúčaným spôsobom. Na čistenie nepoužívajte rozpúšťadlá ani drsné čistiace predmety. Znečistenie a viditeľné škvrny od dotyku prstov, resp. rúk je možné vyčistiť použitím čistiacich saponátov, špeciálne navrhnutých na čistenie domácich spotrebičov.
- Pokiaľ elektrický spotrebič nepoužívate, čistíte ho, alebo keď sa na spotrebiči vyskytla porucha, spotrebič vždy odpojte z napájania z elektrickej siete.
- Elektrický spotrebič nerozoberajte. Spotrebič pracuje s nebezpečným napätím. Z toho dôvodu vždy pri používateľskej údržbe spotrebič vypnite a odpojte ho z napájacej siete. V prípade poruchy prenechajte opravu na autorizovaný servis.
- Záručnú, ale aj pozáručnú opravu elektrického spotrebiča zverte len príslušnému kvalifikovanému odborníkovi.

2. Špeciálne bezpečnostne upozornenia

- Tento prístroj napájaný batériou používajte výlučne na súkromné účely, na čistenie vlhkého, hladkého povrchu, ako sú okná, zrkadlá a obkladačky. Nesmie sa vysávať žiadny prach.
- Prístroj nie je vhodný na vysávanie väčšieho množstva tekutín z vodorovného povrchu, napr. z prevráteného pohára na pitie (max. 25 ml).
- Tento prístroj používajte len v spojení s pôvodnými prostriedkami na čistenie okien (žiadny lieh, žiadny penový čistič).
- Do vetracej drážky nestrkajte žiadne predmety.
- Nestriekajte do očí.
- Nestriekajte priamo na prevádzkový prostriedok, ktorý obsahuje elektrické konštrukčné diely, ako je napr. vnútorný priestor pecí.
- Pred použitím na citlivom (vysokolesklý) povrchu preskúšajte utierku z mikrovlákien na neviditeľnom mieste.

Pokyny k batérii

- Nebezpečie vzniku skratu! Do nabíjacieho konektora nestrkajte žiadne vodivé predmety (napr. skrutkovač alebo podobne).
- Nabíjanie batérie je povolené len dodávanou nabíjačkou.

Pokyny pre nabíjačku

- Pri viditeľnom poškodení nabíjačky s nabíjacím káblom ju neodkladne vymeňte za originálny diel.
- Nabíjačku používajte a skladujte len v suchých priestoroch, okolitá teplota 5 - 40 °C.
- Nikdy sa nedotýkajte sieťovej zástrčky vlhkými rukami.

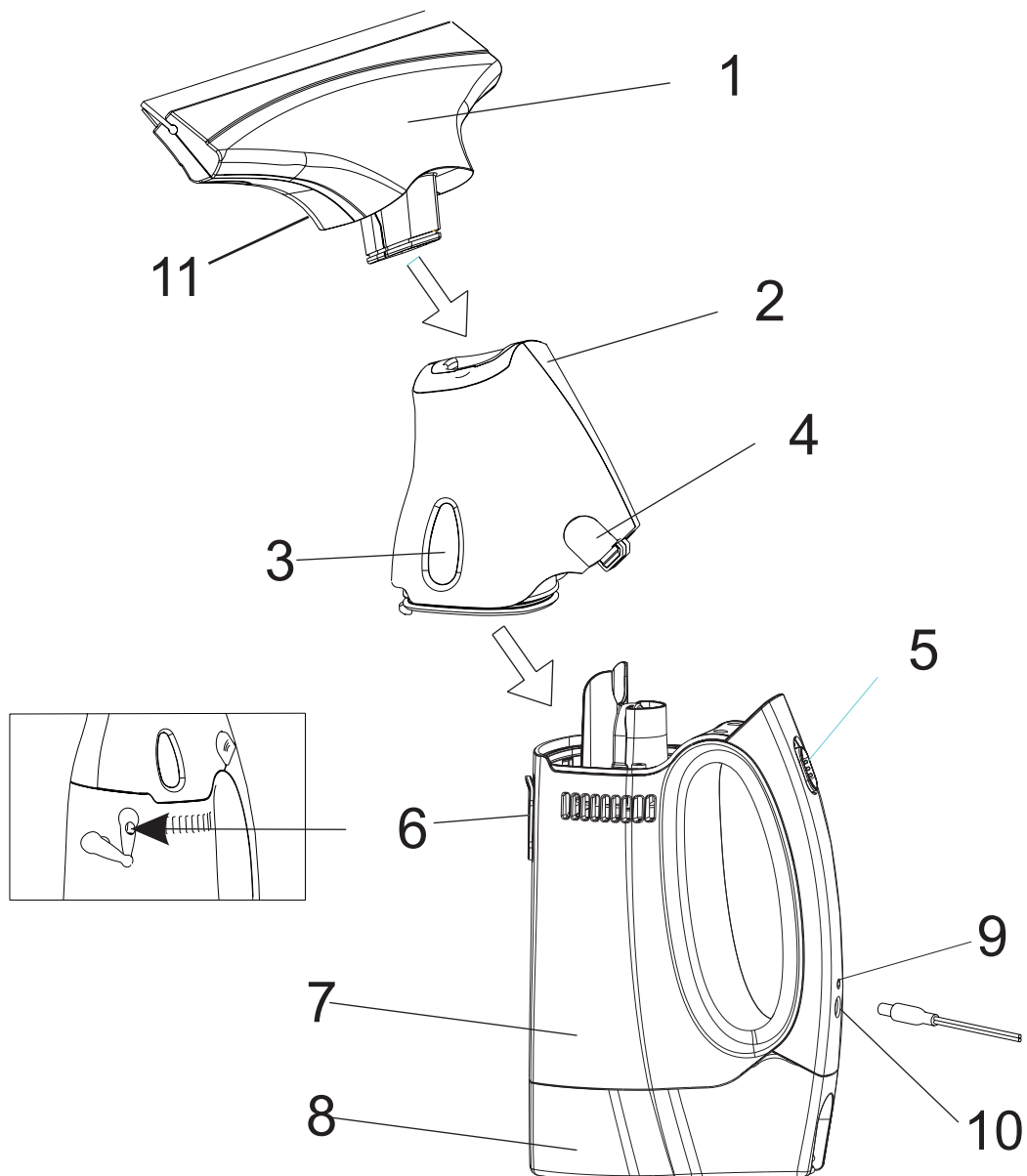
Pokyny pre prepravu

- Batéria je preskúšaná podľa príslušných predpisov pre medzinárodnú prepravu a smie sa prepravovať alebo odoslať.

Obsluha

Popis zariadenia:

- 1 sacia dýza s gumovou stierkou
- 2 držiak sacej dýzy
- 3 priezor
- 4 uvoľňovací zámok držiaka
- 5 vypínač (zapnutie/vypnutie)
- 6 výlevka znečistenej vody
- 7 priehľadná nádržka na vodu
- 8 telo zariadenia
- 9 svetelný indikátor nabíjania/prevádzky
- 10 napájací konektor
- 11 uvoľňovací zámok sacej dýzy



Informácie o zariadení

Gratulujeme Vám k zakúpeniu nášho čističa okien. Pred jeho použitím si dôkladne prečítajte tento návod. Umožní Vám to účinne a správne používať zariadenie a predídete tak jeho poškodeniu nesprávnym používaním.

Inovatívny čistič okien znamená revolúciu v umývaní okien. Originálny čistič okien uľahčuje čistenie a šetrí čas a námahu. Vďaka elektrickému odsávaniu je kvapkanie vody už navždy minulosťou. Dokonalá kombinácia stierky a odsávacej funkcie čističa okien sa stará o maximálne efektívne čistenie a žiarivo čisté okná – bez šmúh a zvyškov. Šikový a ergonomický čistič okien okrem toho umožňuje obzvlášť hygienické čistenie, pretože nedochádza ku kontaktu so špinavou vodou.

Použitie:

všetky hladké povrchy
okná
zrkadlá
obklady
sklenené stoly
sprchové steny

Výsledok bez šmúh a kvapkania

Vďaka elektrickému odsávaniu je kvapkanie vody už navždy minulosťou. Pre žiarivo čisté okná.

Absolútne hygienický

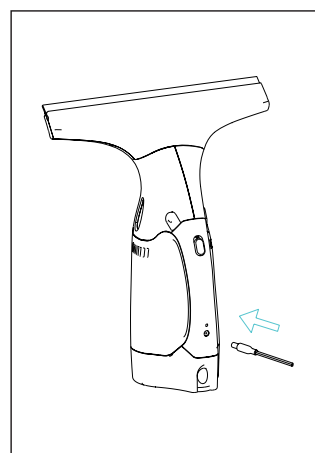
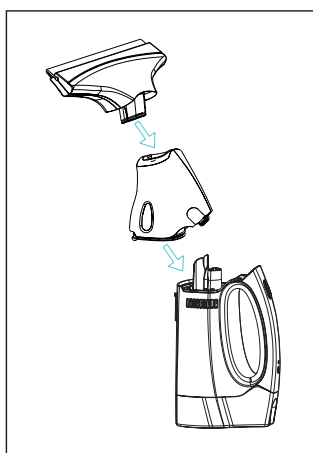
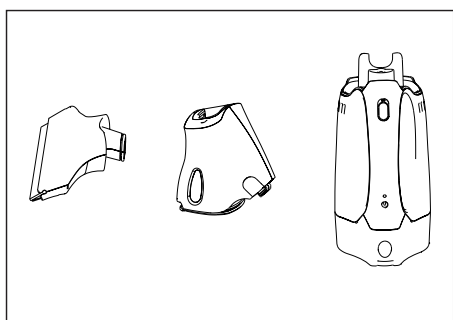
Rýchle a jednoduché vyprázdňovanie nádržky bez kontaktu so špinavou vodou.

Uvedenie do prevádzky

Zariadenie nie je dodávané s plne nabitou batériou.
Z tohto dôvodu pred prvým použitím úplne nabite batériu.

Zmontovanie a nabíjanie

- 1 Funkčné časti (saciu dýzu, držiak sacej dýzy a nádržku) postupne vzájomne zmontujte do seba tak, aby zacvakli. Začnite nasadením držiaka sacej dýzy na telo zariadenia s nádržkou a potom nasadte saciu dýzu.
- 2 Pred nabíjaním zariadenia skontrolujte, či je vypnuté.
- 3 Zapojte nabíjačku do zásuvky a konektor nabíjačky pripojte do napájacieho konektora.
- 4 Po zapojení zaznie „pípnutie“ a počas nabíjania bude blikať svetelný indikátor.
- 5 Nabíjanie sa dokončí, keď zaznejú tri „pípnutia“ a indikátor zhasne. Zariadenie je pripravené na použitie. Prvé nabíjanie trvá približne 3 hodiny.
- 6 Batériu nabíjajte len dodávanou nabíjačkou. Nabíjačku používajte len pre tento čistič.
- 7 Po práci vždy batériu nabite a zariadenie uskladnite s úplne nabitou batériou.
- 8 Po čistení ihneď vyprázdňte špinavú vodu z nádržky a umytú nádržku uskladnite.



Umývanie okien a hladkých povrchov

Savé čistenie povrchu

- 1 Umyte okno ako obvykle vodou a čistiacim prostriedkom.
- 2 Zapnite čistič vypínačom. Indikátor bude svietiť.
- 3 Ubezpečte sa pred použitím, že je sacia dýza zbavená nečistôt.
Na vysávanie čistiacej kvapaliny ťahajte prístroj zhora smerom dole v optimálnom uhle, aby sa zabezpečilo maximálne odsávanie.
Ťažko dostupné plochy môžete vysávať priečne a aj nad hlavou (len obmedzene).
Ak je batéria slabá, zaznie pípnutie a bude blikať indikátor.
Ak sa batéria vybije, zaznie 5 pípnutí a zariadenie sa vypne.
- 4 Pri dosiahnutí max. hladiny vody v nádržke (180 ml) vodu ihneď vylejte cez výlevku. Vylievací otvor uvoľníte vytiahnutím gumovej zátky.

UPOZORNENIE!

Zariadenie obsahuje elektrické súčasti.

Z tohto dôvodu neumývajte základňu (telo) zariadenia pod tečúcou vodou ani vo vode.

Poznámky

- Nepoužívajte čistič na nerovné povrchy, poškodili by ste gumovú stierku.
- Vyčistite zariadenie vlhkou handričkou.
- Nikdy neponárajte zariadenie do vody.
- Ak zariadenie nefunguje správne, obráťte sa na predajcu.

Ukončenie práce

- 1 Vypnite zariadenie vypínačom.
- 2 Uvoľníte saciu dýzu a vyberte ju z držiaka, potom odistite držiak sacej dýzy a vyberte ho z tela zariadenia s nádržkou.
- 3 Vyčistite držiak aj saciu dýzu pod tečúcou vodou (neumývajte v umývačke riadu).
- 4 Uvoľníte vylievací otvor vytiahnutím gumovej zátky
- 5 Vylejte nádržku a opláchnite ju čistou vodou. Potom zatvorte vylievací otvor.
- 6 Základňu (telo) zariadenia nikdy neumývajte vo vode ani ho neponárajte do vody. Po každom použití ho vyčistite pomocou mäkkej čistiacej handričky navlhčenej vo vode. Nepoužívajte drsné čistiace prostriedky ani lieh, riedidlá ani rozpúšťadlá. Môžu poškodiť povrch.
- 7 Pred opätovným zmontovaním zariadenia ho nechajte dôkladne vyschnúť.
- 8 Po zmontovaní nabite batériu a zariadenie uskladnite.

Likvidácia nepotrebného zariadenia a batérie

Zariadenie obsahuje vstavanú batériu. Pred likvidáciou starého spotrebiča odstráňte z neho túto batériu. Batériu vyberte a zlikvidujte ju v zmysle platných miestnych predpisov a noriem.

Zariadenie smie byť otvorené len za účelom vybratia batérie.

Pozor: Pri rozoberaní dávajte pozor na skrat.

Vyberte batériu a zlikvidujte ju (na zbernom mieste alebo odovzdajte predajcovi).

Výstraha!

Batériu nerozoberajte, neupravujte ani ju nehádzte do ohňa.

Hrozí riziko úrazu a explózie.

Nevystavujte batériu priamemu slnečnému žiareniu, teplu alebo ohňu.

Hrozí riziko výbuchu.

Technické údaje

Napájanie nabíjačky:	230 V~, 50 Hz
Výstupné napätie/prúd nabíjačky:	5 V, jednosmerné, 1 A
Napätie batérie:	3,7 V, 2000 mAh
Výkon zariadenia:	12 W
Prevádzkový čas nabitej batérie:	30 minút
Čas nabíjania vybitej batérie:	3 hodiny
Typ batérie:	lítiová
Adaptér AC:	100 - 240V~/50 - 60 Hz
	5 V/1 A
Hmotnosť:	895 g
Rozmery (š x v x h):	28 x 34 x 14 cm
Objem nádoby na špinavú vodu:	180 ml
Šírka stierky:	28 cm
Hladina akustického tlaku:	68 dB (A)

Deklarovaná hodnota emisie hluku tohto spotrebiča je 68 dB (A), čo predstavuje hladinu A akustického výkonu vzhľadom na referenčný akustický výkon 1 pW.

Právo na zmeny vyhradené!

Producent:

ORAVA retail s.r.o.
Seberíniho 2
821 03 Bratislava
Slovenská republika

Distribútori:

ORAVA retail s.r.o.
Seberíniho 2
821 03 Bratislava
Slovenská republika

ORAVA retail sales s.r.o.
Ostravska 494
739 25 Sviadnov
Česká republika

ORAVA Distribution Sp. z o.o.
ul. Kamieniec 1A
34-480 Jablonka
Polska

Odpad z elektrických a elektronických zariadení - nariadenie Európskej únie 2002/96/EC a upravujúce problematiku separovaného zberu odpadu



Toto označenie na zariadení alebo jeho obale znamená, že sa nesmie likvidovať v netriedenom komunálnom odpade. Odovzdajte ho do zberného strediska na recykláciu a likvidáciu odpadu z elektrických a elektronických zariadení. Správna likvidácia nespôsobí negatívne vplyvy na životné prostredie a zdravie obyvateľstva. Prispejete tak k ochrane a k zlepšeniu životného prostredia.

Toto zariadenie je označené podľa európskeho nariadenia 2002/96/EC o elektrickom odpade a elektronickom vybavení (WEEE). Táto smernica tvorí rámec celoeurópskej odôvodnenosti o zbere a recyklácii elektrického odpadu a elektronického vybavenia.



Tento výrobok zodpovedá všetkým základným požiadavkám smerníc EÚ, ktoré sa naň vzťahujú.