

# Orava

Návod na použitie  
Návod na použitie / Instrukcja obsługi  
Felhasználói kézikönyv

SK  
CZ  
PL  
HU



RMF-690 S/B



Kazetový magnetofón s AM/FM prijímačom  
Kazetový magnetofón s AM/FM přijímačem  
Magnetofon kasetowy z radiem AM/FM  
Kazettás rádió AM/FM vevővel

Aby ste predišli riziku vzniku požiaru alebo úrazu elektrickým prúdom, nevystavujte zariadenie dažďu ani vlhkosti.

Aby ste predišli nebezpečenstvu úrazu elektrickým prúdom, zariadenie neotvárajte. Opravy prenechajte na autorizovaný servis.

Zariadenie neumiestňujte do uzavretých priestorov, ako sú knižnice alebo vstavané skrinky.

Aby ste predišli riziku vzniku požiaru, nezakrývajte ventilačné otvory zariadenia novinami, obrusmi, záclonami, atď. Na zariadenie nekladte horiace sviečky.

Aby ste predišli riziku vzniku požiaru alebo úrazu elektrickým prúdom, na zariadenie nekladte nádoby naplnené kvapalinou, napríklad vázy.

## UPOZORNENIE PRE SPOTREBITEĽOV

V zariadení sa nachádza "nebezpečné napätie", ktoré môže zapríčiniť úraz elektrickým prúdom.



Bezpečnostné upozornenia

Bezpečnosť

- V prípade vniknutia akéhokoľvek predmetu do zariadenia odpojte zariadenie od elektrickej siete a pred ďalším používaním nechajte zariadenie prekontrolovať v autorizovanom servise.
- Zariadenie je pod stálym napätím, pokiaľ je sieťová šnúra v elektrickej zásuvke, aj keď je samotné zariadenie vypnuté.
- Ak nebudete zariadenie dlhšiu dobu používať, odpojte sieťovú šnúru z elektrickej zásuvky. Sieťovú šnúru ťahajte za koncovku, nikdy nie za šnúru samotnú.

Umiestnenie

- Zariadenie neumiestňujte do uzavretých priestorov, ako sú knižnice alebo vstavané skrinky.
- Dbajte na dostatočný priestor okolo zariadenia pre cirkuláciu vzduchu, aby ste zabránili nadmernému zahrievaniu zariadenia.
- Zariadenie neumiestňujte na mäkký povrch (deka, plachta, atď.) ani do blízkosti materiálov (záclony, závesy), ktoré by mohli brániť v cirkulácii vzduchu zablokovaním vetracích otvorov.
- Zariadenie neumiestňujte do blízkosti tepelných zdrojov ako sú radiátory ani na miesta s priamym slnečným svetlom, nadmerne prašné miesta, miesta podliehajúce mechanickým vibráciám alebo otrasom.
- Zariadenie neumiestňujte na naklonený povrch. Zariadenie je určené pre prevádzku vo vodorovnej polohe.
- Zariadenie ani kazety neumiestňujte do blízkosti zariadení so silnými magnetmi, ako sú mikrovlnné rúry alebo veľké reproduktory.
- Na zariadenie nekladte ťažké predmety.
- Ak preniesete zariadenie priamo z chladného prostredia do teplého, vo vnútri zariadenia môže skondenzovať vlhkosť a zapríčiniť poškodenie hláv. Pri prvom zapnutí zariadenia alebo po prenosení zariadenia z chladného prostredia do teplého počkajte cca 30 minút pred ďalšou obsluhou zariadenia, pokiaľ sa vytvorená vlhkosť v zariadení neodparí.

- Tento spotrebič môžu používať deti od 8 rokov a osoby so zníženými fyzickými, zmyslovými alebo duševnými schopnosťami alebo s nedostatkom skúseností alebo znalostí, ak sú pod dozorom alebo dostali pokyny týkajúce sa bezpečného používania spotrebiča a porozumeli nebezpečenstvu, ktoré je s tým spojené. Deti sa nesmú hrať so spotrebičom. Čistenie a údržbu používateľom nesmú vykonávať deti bez dozoru.

### **Odpad z elektrických a elektronických zariadení - Nariadenie Európskej Únie 2002/96/EC a upravujúce problematiku separovaného zberu odpadu**



Toto označenie na zariadení alebo jeho obale znamená, že sa nesmie likvidovať v netriedenom komunálnom odpade. Odovzdajte ho do zberného strediska na recykláciu a likvidáciu odpadu z elektrických a elektronických zariadení. Správna likvidácia nespôsobí negatívne vplyvy na životné prostredie a zdravie obyvateľstva. Prispějete tak k ochrane a k zlepšeniu životného prostredia.

Toto zariadenie je označené podľa Európskeho nariadenia 2002/96/EC o Elektrickom odpade a Elektronickom vybavení (WEEE). Táto smernica tvorí rámec celoeurópskej oddôvodnenosti o zbere a recyklácii Elektrického odpadu a Elektronického vybavenia.



---

# Zdroje napájania

## Napájanie z elektrickej siete

**1** Jeden koniec sieťovej šnúry zapojte do konektora AC-IN na zariadení a druhý koniec zapojte do elektrickej zásuvky.

**2** Prepínačom FUNCTION (4) vyberte zdroj zvuku: Rádio alebo kazetový magnetofón.

### **Upozornenie!**

Výmenu sieťovej šnúry smie vykonať len oprávnená osoba v autorizovanom servise. Zariadenie je pod stálym napätím, pokiaľ je sieťová šnúra v elektrickej zásuvke, aj keď je samotné zariadenie vypnuté.

## Napájanie z batérií

Zariadenie je možné napájať aj z batérií.

**1** Otvorte kryt priestoru pre batérie v zadnej časti zariadenia.

**2** Do zariadenia vložte tri 1,5 V batérií UM-1 podľa správnej polarität + a -.

**3** Zatvorte kryt priestoru pre batérie.

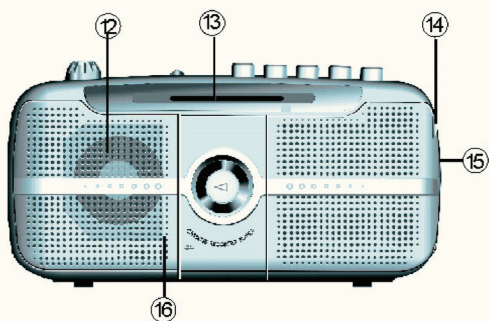
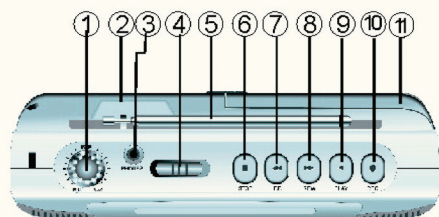
### Poznámky

- Do priestoru pre batérie nekladajte žiadne iné predmety.
- Nepoužívajte nové batérie spolu so starými.
- Ak nebudete zariadenie používať počas dlhšej doby, vyberte batérie, aby ste predišli možnému vytečeniu obsahu batérií a následnej korózii.
- Dodržujte správnu polarität + a -. V prípade uloženia batérií podľa nesprávnej polarität hrozí poškodenie batérií aj samotného zariadenia.

# Ovládacie prvky

## Prvky na zariadení

- |   |                                  |    |                           |
|---|----------------------------------|----|---------------------------|
| 1 | Ovládač VOLUME (hlasitosť)       | 9  | Tlačidlo ◀ (prehrávanie)  |
| 2 | Konektor AC IN pre sieťovú šnúru | 10 | Tlačidlo ● (nahrávanie)   |
| 3 | Konektor pre slúchadlá           | 11 | Priestor pre batérie      |
| 4 | Prepínač zdroja signálu FUNCTION | 12 | Reproduktor               |
| 5 | Teleskopická FM anténa           | 13 | Ladiaca stupnica          |
| 6 | Tlačidlo ■ (zastavenie)          | 14 | Kryt priestoru pre kazetu |
| 7 | Tlačidlo ◀◀                      | 15 | Ovládač TUNING (ladenie)  |
|   | (zrýchlený posuv vpred)          | 16 | Vstavaný mikrofón (MIC)   |
| 8 | Tlačidlo ▶▶                      |    |                           |
|   | (zrýchlený posuv vzad)           |    |                           |



---

# Všeobecné operácie

## Používanie slúchadiel

Ak chcete počúvať zvuk v slúchadlách, pripojte do konektora pre slúchadlá vhodné slúchadlá s impedanciou 32 Ohm a káblom ukončeným 3,5 mm minikonektorom. Po pripojení slúchadiel sa automaticky vypne zvuk v reproduktore.

## Prevenca pred poškodením sluchu

Nepoužívajte slúchadlá pri vysokej hlasitosti.

Lekári varujú pred nepretržitým, hlasným a dlhotrvajúcim počúvaním. Ak budete počuť pískanie v ušiach, znížte hlasitosť alebo zariadenie vypnite.

---

# Ovládanie rádia

## Základné operácie

- 1 Zdroj zvuku prepnite prepínačom FUNCTION (4) na rozhlasové pásmo FM alebo AM.
- 2 Otáčaním ovládača TUNING (15) naladíte požadovanú stanicu.
- 4 Otáčaním ovládača VOLUME (1) nastavíte požadovanú hlasitosť.

## Počúvanie rozhlasu

Roztiahnite TELESKOPICKÚ ANTÉNU na maximálnu dĺžku a nastavte jej uhol a smer tak, aby bol príjem čo najkvalitnejší.

Prí príjme v pásme AM sa používa VSTAVANÁ FERITOVÁ ANTÉNA. Pre čo najkvalitnejší príjem v pásme AM horizontálne otáčajte celým zariadením, kým nebude príjem najkvalitnejší.

## Vypnutie zariadenia

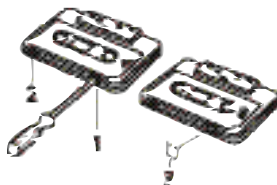
Prepnite prepínač FUNCTION do polohy TAPE (OFF) a skontrolujte, či nie je stlačené žiadne tlačidlo pre ovládanie kazety.

# Ovládanie kazetového magnetofónu

## Informácie o kazetách

### Ochrana nahrávky pred vymazaním

Aby ste predišli náhodnému vymazaniu kazety, vylomte ochranné zúbky pre stranu A (1) alebo B (2), tak ako je to zobrazené na obrázku.



Ak chcete neskôr kazetu použiť pre nahrávanie, prelepte vzniknuté otvory lepiacou páskou (3).

## Manipulácia s kazetami

### Skôr než vložíte kazetu do magnetofónu

Pásku v kazete napnite napr. pomocou ceruzky. Predídete tak prípadnému navinutiu pásky do mechanizmu vo vnútri kazetového magnetofónu a jeho prípadnému poškodeniu.

### Používanie kaziet s páskou dlhšou ako 90 minút

Páska je veľmi elastická. Nemeňte príliš často smer prehrávania, neprevíjajte, ani často nezastavujte prehrávanie kazety. Páska sa môže navinúť do zariadenia.

### Čistenie magnetofónových hláv

Hlavy magnetofónu vyčistíte po každých 10 hodinách používania.

Nezabudnite vyčistiť hlavy pred dôležitým nahrávaním alebo po prehrávaní starej kazety.

Používajte komerčne dostupnú čistiacu kazetu pre suché alebo mokré čistenie. Podrobnosti sú uvedené v návode na použitie čistiacej kazety.

### Demagnetizovanie magnetofónových hláv

Hlavy magnetofónu a všetky kovové časti, ktoré sú v styku s páskou, demagnetizujte po každých 20 až 30 hodinách používania bežne dostupnou demagnetizačnou kazetou.

Podrobnosti sú uvedené v návode na použitie demagnetizačnej kazety.

### Upozornenie

Násilným otváraním priestoru pre kazetu počas prehrávania kazety môže dôjsť k poškodeniu kazety, aj samotného zariadenia.

Priestor pre kazetu neotvárajte prudko a nasilu. Môžete poškodiť kryt.

## Prehrávanie kazety

- 1 Zdroj zvuku prepnete prepínačom FUNCTION (4) na TAPE (OFF) (kazetový magnetofón).
- 2 Otvorte priestor pre kazetu.
- 3 Do priestoru pre kazetu vložte audio kazetu.  
Kazetu vložte správne, nie naopak.
- 4 Zatvorte priestor pre kazetu.
- 5 Stlačením ◀ spustíte prehrávanie kazety.
- 6 Otáčaním ovládača VOLUME nastavte požadovanú hlasitosť.
- 7 Prehrávanie kazety zastavíte stlačením ■.  
Prehrávanie kazety sa tiež zastaví automaticky, ak kazeta dôjde na koniec.

### Základné operácie

#### Prehrávanie

Stlačením ◀ spustíte prehrávanie kazety.

#### Zastavenie

Stlačením ■ zastavíte prehrávanie kazety.

#### Prevíjanie vzad (▶▶)

Po stlačení ▶▶ sa kazeta prevíja vzad.

#### Zrýchlený posuv vpred (◀◀)

Po stlačení ◀◀ sa kazeta prevíja vpred.

#### Upozornenie:

Pri prevíjaní kazety, vpred alebo vzad až na jej koniec, je po ukončení prevíjania potrebné príslušné tlačidlo ◀◀ alebo ▶▶ odblokovat tlačidlom stop ■



## Nahrávanie

### Výstraha

Neautorizovaným kopírovaním záznamu môžete porušiť zákon o autorských právach. Naša spoločnosť nenesie žiadnu zodpovednosť za prípadné porušovanie zákona o autorských právach, ktoré by vzniklo používaním tohto zariadenia.

### Automatické nastavenie úrovne nahrávania

Príslušný obvod automaticky nastavuje úroveň nahrávania. Nie sú potrebné žiadne nastavenia.

### Poznámky

- Pred samotným nahrávaním vykonajte testovacie nahrávanie, aby ste zistili, či je všetko v poriadku.
- Nastavenie hlasitosti nemá žiadny vplyv na úroveň nahrávania.
- Na nahrávanie nie je možné používať kazety typu II (CrO<sub>2</sub>) ani typu IV (Metal).

## Nahrávanie zo vstavaného rádia

Na kazetu môžete nahráť rozhlasové programy zo vstavaného rádia.

- 1 Zdroj zvuku prepnete prepínačom FUNCTION na rozhlasové pásmo FM alebo AM.
- 3 Otáčaním ovládača TUNING naladíte požadovanú stanicu.
- 4 Otvorte priestor pre kazetu.
- 5 Do priestoru pre kazetu vložte audio kazetu, na ktorú chcete nahrávať.  
Kazetu vložte správne, nie naopak.
- 6 Zatvorte priestor pre kazetu.
- 7 Stlačením REC ● spustíte nahrávanie na kazetu.
- 8 Nahrávanie na kazetu zastavíte stlačením STOP ■.

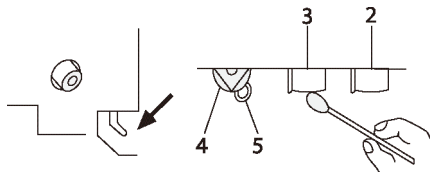
## Nahrávanie cez vstavaný mikrofón (záznamník)

Na kazetu môžete nahrávať hlasové záznamy cez vstavaný mikrofón.

- 1 Zdroj zvuku prepnete prepínačom FUNCTION na TAPE (OFF).
- 2 Otvorte priestor pre kazetu.
- 3 Do priestoru pre kazetu vložte audio kazetu, na ktorú chcete nahrávať.  
Kazetu vložte správne, nie naopak.
- 4 Zatvorte priestor pre kazetu.
- 5 Stlačením REC ● spustíte nahrávanie na kazetu.
- 6 Hovorte do vstavaného mikrofónu z primeranej vzdialenosti, prípadne postavte zariadenie s mikrofónom smerujúcim k miestu, z ktorého chcete nahrávať zvuky.
- 7 Nahrávanie na kazetu ukončíte tak, že stlačením STOP ■ zastavíte nahrávanie na kazetu.

## Čistenie povrchu zariadenia

Na čistenie povrchu, panela a ovládacích prvkov použite jemnú handričku, mierne navlhčenú v jemnom čistiacom roztoku. Nepoužívajte drsné handričky, čistiace prášky, ani rozpúšťadlá, ako riedidlo, benzín alebo lieh.



## Čistenie magnetofónových hláv

Hlavy v magnetofóne vyčistíte po každých cca 10 hodinách používania. Nezabudnite vyčistiť hlavy pred dôležitým nahrávaním alebo po prehrávaní starej kazety. Používajte komerčne dostupnú čistiacu kazetu pre suché alebo mokré čistenie. Podrobnosti sú uvedené v návode na použitie čistiacej kazety.

Čistenie môžete vykonať tiež pomocou vatovej tyčinky.

**1** Otvorte kryt priestoru pre kazetu.

**2** Stlačte ◀, keď držíte zatlačenú páčku podľa obrázka.

**3** Navlhčíte vatovú tyčinku (1) v liehu.

Jemne vyčistíte povrch hláv (2, 3).

Vyčistíte tiež prítlačné valčeky (4) a osky (5).

---

# Technické údaje

## Kazetový magnetofón

<b>Záznamový systém:</b>	DC bias, mono
<b>Mazací systém:</b>	Magnetický
<b>Používané kazety:</b>	Typ I (normal)
<b>Rýchlosť posuvu pásky:</b>	47,6 mm/sek. (+/- 3%)
<b>Kolíkanie:</b>	menej než 3%

## Rádio

<b>Ladiaci rozsah:</b>	FM: 88 - 108 MHz AM: 530 - 1 600 kHz
<b>Antény:</b>	Vstavaná feritová anténa a teleskopická výsuvná anténa

## Všeobecne

<b>Impedancia reproduktora:</b>	8 Ohm
<b>Konektory - výstup:</b>	Slúchadlá
<b>Napájanie:</b>	AC: 230 V, 50 Hz DC: 4,5 V (3 x 1,5 V batérie UM-1) (nedodávané)
<b>Rozmery (š x h x v):</b>	214 x 65 x 105 mm
<b>Hmotnosť (cca):</b>	550 g (bez batérií)

Právo na zmeny vyhradené!